

# EXPANSION

GEMEINSAM WACHSEN



denn's Biomarkt

## STANDORTBEDINGUNGEN

Wir möchten unser Marktnetz in Deutschland und Österreich weiterentwickeln und die Nähe zu unseren Kunden ausbauen. Darum suchen wir nach geeigneten Immobilien für Anmietung, Kauf oder in Erbpacht.

### Fahrlagen

- Mindestens 30.000 Einwohner im Einzugsgebiet
- Sehr gute Erreichbarkeit und Sichtbarkeit
- Nähe zum Wohn- und Arbeitsumfeld
- Flächen ab 400 m<sup>2</sup>
- Parkplätze in ausreichender Anzahl
- Attraktive Fassade mit Werbemöglichkeit
- Grundstücke ab 2.000 m<sup>2</sup>
- Bestehende Handelsimmobilien zum Kauf

### Lauflagen

- Mindestens 10.000 Einwohner/Arbeitsplätze im fußläufigen Umfeld
- Gute ÖPNV-Anbindung
- Direktes Wohn- und Arbeitsumfeld
- Ebenerdige Flächen ab 300 m<sup>2</sup>
- Attraktive Fassade mit firmentypischer Werbemöglichkeit

### Frequenzlagen

- Hotspotlagen ab 10.000 Passanten/Stunde
- Flächen ab 300 m<sup>2</sup>

denn's Biomarkt GmbH

## MEHRWERT FÜR IHREN STANDORT

### Erstklassiger Mieter

- Beste Bonität
- Marktgerechte Mieten
- Langfristige, wertgesicherte Mietverträge
- Hohe Bereitschaft zur Investition bzw. Ausbauleistung und auch zur unterstützenden Bauplanung
- Realisierung von Objekten mit außergewöhnlichem Flächenzuschnitt oder besonderem architektonischem Charakter und Denkmalschutz

### Erfahrener Investor

- Langjährige Erfahrung in der Entwicklung von Standorten
- Kauf von Grundstücken und Bestandsimmobilien zu gerechten Preisen
- Realisierung architektonisch und städtebaulich attraktiver Märkte – auch in Erbpacht
- Hohe Kompetenz von der Standortanalyse über die Planung bis zur Eröffnung
- Schnelle Realisierung des Vorhabens
- Ansprechpartner vor Ort

### Überzeugendes Ladenkonzept

- Attraktiver Ladenbau
- Hochwertige Ausstattung und Fassadengestaltung
- Kompatible Konzepte mit Obergeschossnutzern
- Kundenmagnet für eine anspruchsvolle Klientel

## MIT QUALITÄT UND KOMPETENZ UM FLÄCHEN VORAUSS

Interview mit Joseph Nossol,  
Geschäftsführung denn's Biomarkt

### – denn's Biomarkt und dennree – eine Erfolgsgeschichte?

Absolut! Wir sind ein Familienunternehmen und einer der führenden Bio-Händler im deutschsprachigen Raum mit Bio-Vollsortiment für den täglichen Bedarf. Als Tochterunternehmen des Bio-Großhändlers dennree eröffneten wir mit denn's Biomarkt 2003 unseren ersten Markt im bayerischen Geretsried. Heute betreiben wir über 300 Märkte in Deutschland und Österreich – überwiegend in Eigenregie, aber auch in Kooperation mit Franchisenehmern. Wir verstehen uns als Vollversorger, der alle Bevölkerungsgruppen anspricht und wollen daher weiter wachsen, um so nah wie möglich bei unseren Kundinnen und Kunden sein zu können und die Verfügbarkeit von Bio-Lebensmitteln, ökologischen Drogeriewaren und Naturkosmetik-Produkten zu erhöhen.

### – Welche Überzeugung steht hinter dem Unternehmen?

Unser Vater Thomas Greim gründete dennree im Jahr 1974 aus dem Impuls heraus, für die biologisch-dynamischen Landwirte, die ihn mit ihrer ursprünglichen und bodenständigen Art der Bewirtschaftung faszinierten, einen adäquaten Absatzkanal zu schaffen. Seine Überzeugung, dass nur eine ökologische, naturnahe Wirtschaftsweise langfristig unsere Lebensgrundlage



v.l.n.r.  
Lukas Nossol,  
Joseph Nossol,  
Mareike Nossol,  
Thomas Greim,  
Christoph Nossol

„denn's Biomarkt wirkt und wirtschaftet nachhaltig.“

sichert, prägt uns noch heute. denn's Biomarkt wirkt und wirtschaftet nachhaltig. Kunden genießen bei uns einen entspannten Einkauf mit ökologisch sinnvoller Ausrichtung.

### – denn's Biomarkt ist sehr expansionsfreudig – warum?

Mit der Ausweitung unseres Marktnetzes kommen wir den Bedürfnissen einer wachsenden Zahl an Kundinnen und Kunden entgegen, die sich biologisch, natürlich und bewusst ernähren möchten. Gleichzeitig unterstützen wir die ökologische Landwirtschaft, die die Grundlage unseres Handelns darstellt. Mit unserem Hofgut Eichigt im Vogtland, welches wir 2015 erworben und bis zum Frühjahr 2018 erfolgreich auf ökologische Landwirtschaft umgestellt haben, unter-

## MEHR FLÄCHE FÜR BIO

denn's Biomarkt ist weiter auf Wachstumskurs. Jedes Jahr realisiert das Unternehmen ca. 30 neue Märkte in verschiedenen Lagen und mit individuell angepassten Konzepten.

## SOLIDER PARTNER

### Das zeichnet denn's Biomarkt aus:

- schnelle Entscheidungsfindung
- flexible Gestaltung von Verträgen
- zukunftsichernde Investitionen
- attraktiver Ladenbau
- ganzheitlicher Ansatz
- hochwertige Ausstattung
- Bio-Vollsortiment

streichen wir zusätzlich unser ganzheitliches Verständnis und unser Engagement für den Ökolandbau.

### – Inwieweit sind denn's Biomarkt und dennree als Partner attraktiv?

Mit unserem flexiblen Nutzungskonzept, unserer langjährigen Erfahrung und unserer Leistungsfähigkeit sind wir für Immobilieneigentümer und Projektentwickler ein solider, langfristiger Partner. Wir freuen uns, diese Partnerschaften gemeinsam mit Ihnen mit Leben zu füllen und weiterzuentwickeln.

## STARKER PARTNER MIT STARKEM PROFIL

Interview mit Thomas Hennig und Jörg Kaiser,  
Zentrale Leitung Standortentwicklung denn's Biomarkt



### – Was macht denn's Biomarkt als Partner einzigartig?

**Jörg Kaiser:** Durch unsere langjährige Erfahrung im Bereich der Expansion können wir im Vorfeld sehr gut einschätzen, welche Standorte funktionieren und welche nicht. Wir verstehen uns als bonitätsstarker, verlässlicher Mieter mit einem ausgeprägten Interesse an langfristigen Mietverträgen und echter Partnerschaft, die von Sicherheit und Vertrauen geprägt ist. Auch beim Kauf von bestehenden Gebäuden und Grundstücken greifen wir auf unsere langjährige Erfahrung und Kompetenz zurück und koordinieren die Prozesse von der Projektidee bis zur Eröffnung des neuen Marktes mit hauseigenen Kapazitäten.

### – Gibt es bestimmte Lagen, die Sie bevorzugen?

**Thomas Hennig:** Wir sind da nicht festgelegt und machen fast alles möglich. Durch unsere verschiedenen Konzepte können wir äußerst flexibel auf die individuellen Bedürfnisse der Eigentümer eingehen und sowohl Fahr- als auch City- und Frequenzlagen belegen. Dabei decken wir ein

## „Unsere Expansionsfreude ist unverändert groß.“

breites Flächenspektrum von Kleinflächen bis zu 1.200 m<sup>2</sup> ab und sind offen für Kauf, Pacht und Mietmodelle. Mit seinem starken Profil ist denn's eine gute Ergänzung zu anderen Nutzungen in der unmittelbaren Umgebung. Wir belegen Grundstücke und Objekte wieder, die konventionelle Händler nicht mehr belegen.

### – Welche Kundinnen und Kunden sprechen Sie mit Ihren Märkten an?

**Jörg Kaiser:** Wir ergänzen das bereits vorhandene Angebot um Qualität, biologische Vielfalt sowie regionale Spezialitäten und sprechen damit eine anspruchsvolle, nachhaltig handelnde Käuferschicht an. Die Investitionen in die Gebäude und der attraktive Ladenbau werten die Immobilie und das Umfeld gleichermaßen auf. Unsere Märkte zeichnen sich durch nachhaltige Technik, hohe Energieeffizienz und ökologisch sinnvolle Energieversorgung aus. All das zusammen bringt zusätzliche Kunden und schafft Frequenz am Standort.



### – Wie geht es weiter mit der Expansion von denn's Biomarkt?

**Thomas Hennig:** Unser Expansionsteam hat sich auf die Fahnen geschrieben, das Marktnetz weiter auszubauen und die Anzahl unserer Märkte in den nächsten Jahren auf ca. 600 Märkte zu verdoppeln. Unsere Expansionsfreude ist unverändert groß. Mit jedem Standort, den wir als Bio-Einzelhändler belegen können, stärken wir das nachhaltige Bewusstsein unserer Kundinnen und Kunden, die ökologische Landwirtschaft und den Fachhandel.



## FÜR JEDEN BEREICH DIE PASSENDE LEISTUNG

Unsere professionellen Teams und unser Leistungsspektrum sind klare Vorteile für unsere Partner

### Die wichtigsten Schritte:

- Bewertung der Bausubstanz
- Ermittlung und Kalkulation des Bauumfangs
- Planerstellung mit Leistungsbeschreibung
- Unterstützung bei der Genehmigung des Vorhabens
- Bauausführung und Bauleitung
- Ladeneinrichtungsplan mit Visualisierung (2D/3D)
- Objektverwaltung



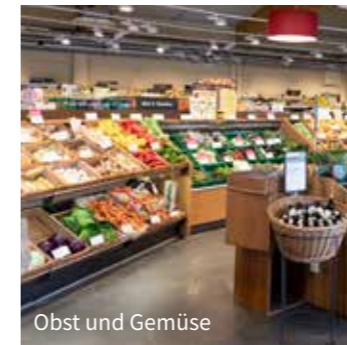
Kosmetik



Wein



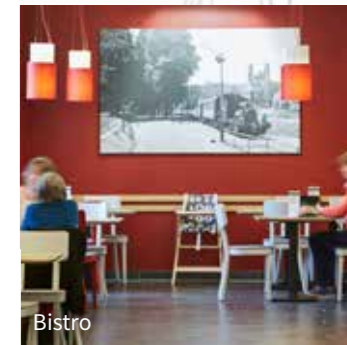
Molkereiprodukte



Obst und Gemüse



Backwaren/Käse



Bistro



Vor dem Hintergrund seines ganzheitlichen Ansatzes setzt denn's Biomarkt auf Energieeffizienz und eine ökologisch sinnvolle Energieversorgung.

Hier einige Beispiele:

#### **Haus- und Gebäudetechnik mit Gewerbekälte**

Das System betrachtet das Gebäudemanagement ganzheitlich, ist autark für den Biomarkt vorgesehen und benötigt nur elektrische Energie. Die Anlage nutzt die Abwärme aus den Kälteanlagen zur Beheizung des Marktes. Der Energieverbrauch sinkt um ca. 20 % und ca. 30 % CO<sub>2</sub> können eingespart werden.

## **DER UMWELT ZULIEBE**

Attraktive Märkte  
mit nachhaltiger Technik

#### **Tiefkühlung**

Unsere Tiefkühltruhen und steckfertigen Kühlmöbel arbeiten mit moderner Regelungstechnik. Sie sind ökologisch unbedenklich, da nur natürliche Kältemittel verwendet werden. So erzielen wir eine Energieersparnis von ca. 25 %.

#### **Lichttechnik**

Von der Obst- und Gemüseabteilung über den Thekenbereich bis hin zu Kühlmöbeln setzen wir im gesamten Markt energieeffiziente LED-Leuchten ein. Zudem sorgt eine automatisierte Beleuchtungssteuerung dafür, dass die volle Beleuchtung nur dann eingeschaltet wird, wenn der Markt geöffnet hat. Außerhalb der Öffnungszeiten ist für die Mitarbeiter eine stromsparende Dämmerungsschaltung aktiviert.

#### **Sauberer Strom**

Strom beziehen wir zu 100 % aus erneuerbaren Energien. Wann immer möglich setzen wir zusätzlich Solarpanels ein.



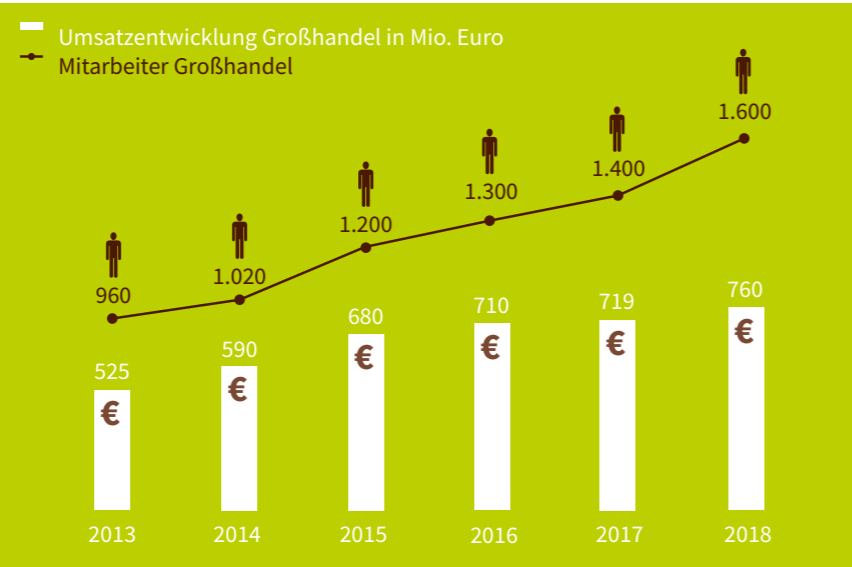
# DIE DENNREE GRUPPE IN ZAHLEN

Auf einen Blick



## GROSSHANDEL

- Seit 1974
- Führender Großhändler für Bio-Produkte
- Über 1.600 Mitarbeiter
- Ca. 91.000 m<sup>2</sup> Lagerfläche
- Firmeneigene Logistik mit 240 Lkws
- Belieferung von 1.400 Verkaufsstellen in Deutschland, Österreich und weiten Teilen Europas



Stand: 31.12.2018

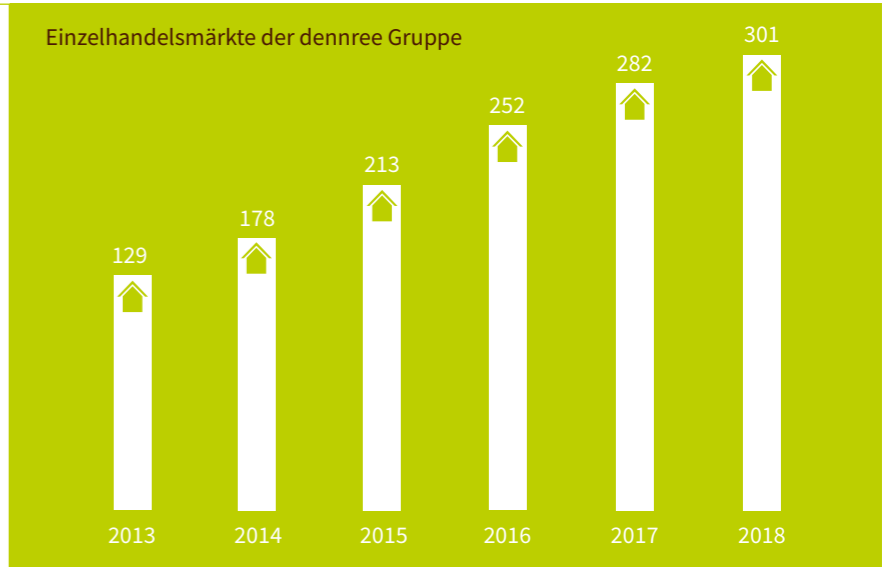
## DENNREE GRUPPE

- Familienunternehmen
- Bankenunabhängig
- Über 5.900 Mitarbeiter
- Unternehmenszentrale in Töpen bei Hof (Bayern)
- Strukturiert in 8 Regionen
- Bestehend aus dem Bio-Großhandel dennree und dem Bio-Facheinzelhandel denn's Biomarkt



## EINZELHANDEL

- Seit 2003
- Über 4.300 Mitarbeiter
- Anzahl Märkte: 273 in Deutschland und 28 in Österreich
- Gesamtfläche: 153.500 m<sup>2</sup>
- Durchschnittliche Verkaufsfläche: 500 m<sup>2</sup>
- 6.000 Artikel im Sortiment



Stand: 31.12.2018



**denn's Biomarkt GmbH**

Ein Unternehmen der dennree Gruppe  
Hofer Straße 11  
D-95183 Töpen

Telefon: +49 9295 18-5502  
E-Mail: [expansion@dennree.de](mailto:expansion@dennree.de)

[denns-biomarkt.de](http://denns-biomarkt.de)

Platzhalter

