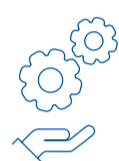


# ESG TOOLBOX

Nachhaltigkeits-Performance dank ganzheitlichem ESG-Management

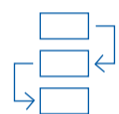
Wie hilft Ihnen die ESG Toolbox?



**Ganzheitlich**  
Sie beinhaltet das passende Nachhaltigkeitssystem – egal ob Neubau/Sanierung, Ankauf/Verkauf, Portfolio oder Finanzprodukte.



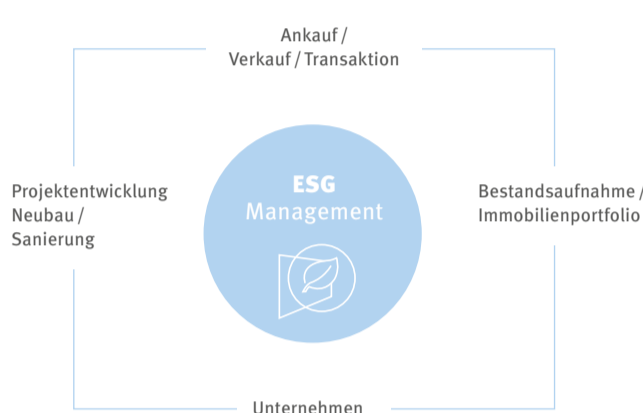
**Datenbasiert**  
„Low Hanging Fruits“ oder „Highest impact“? Entscheiden Sie über Investitionen anhand klarer KPIs, die zu Ihrer Strategie passen.



**Übersichtlich und einfach**  
Mit dem ESG-Cockpit bleiben Sie als verantwortlicher Projektentwickler, Asset Managerin, Fondsmanager oder ESG-Managerin immer up to date und umfassend informiert.

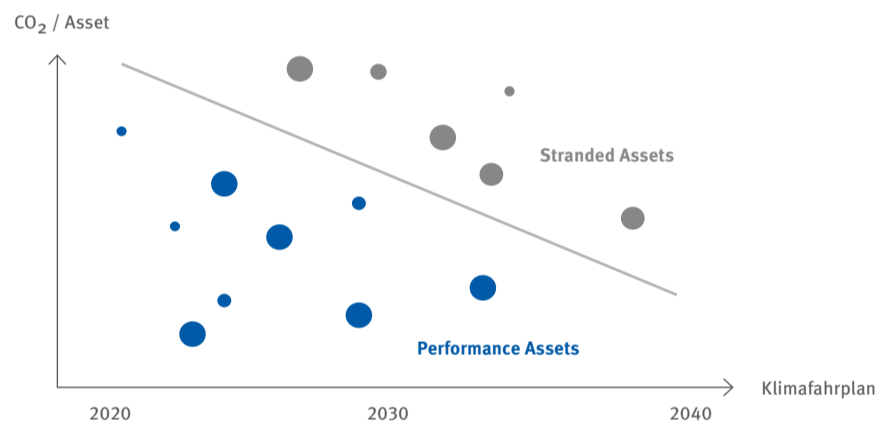
**Wie behalten Sie Im ESG-Dschungel den Überblick?**

- > Kennen Sie Ihre relevanten ESG-Regularien und Offenlegungspflichten?
- > Wissen Sie, wie Sie auch in Zukunft gesetzeskonform agieren?
- > Wie gehen Sie mit möglichen Stranded-Asset-Risiken Ihres Portfolios um?
- > Wie behalten Sie die Kontrolle über Ihren eingeschlagenen Klimafahrplan?
- > Welche Strategien und Tools nutzen Sie für diesen Zweck?



**ESG ist kompliziert. Wir machen es für Sie einfach!**

Mit der ESG Toolbox bekommen Sie von uns ein Cockpit mit allen relevanten Nachhaltigkeitssystemen an die Hand. Zudem können Sie Ihre individuellen ESG-Scorecards einfach erstellen. Damit behalten Sie ständig die Kontrolle über Ihren Status, Ihre Zielerreichung sowie die vereinbarten Maßnahmen mit Kosten. Eine Optimierung Ihrer ESG-Performance wird somit professionell organisiert.



**ESG-Anwendung**

Unternehmen
Neubau/Sanierung
Transaktion
Portfolio
Grüne Finanzprodukte nach Artikel 8/9 SFDR

**ESG-System**

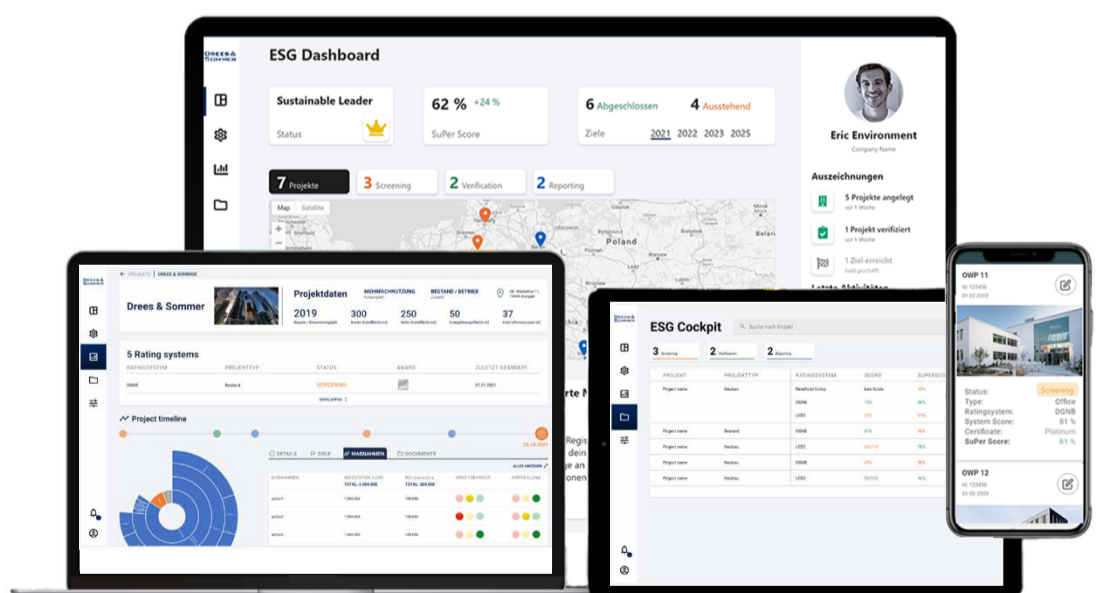
GRI, EcoVadis, DNK, Individuelle Strategie
DGNB, LEED, BREEAM, ECORE, EU Taxonomie
ESG-DD, EU-Taxonomie, Individuell
GRESB, Individuell
Individuelle ESG-Scorecard, EU-Taxonomie



www.esg-supertool.com



www.dreso.com/de/dreso/nachhaltig/esg-beratung-und-management



**Haben Sie Fragen zu ESG oder zur ESG Toolbox?**

Gerne helfen wir Ihnen unter [esg@dreso.com](mailto:esg@dreso.com) weiter.

Drees & Sommer ist Ihr innovativer Partner für Planen, Beraten, Bauen und Betreiben. Als führendes europäisches Beratungs-, Planungs- und Projektmanagementunternehmen begleitet Drees & Sommer private und öffentliche Bauherren sowie Investoren seit über 50 Jahren in allen Fragen rund um Immobilien und Infrastruktur – analog und digital. Durch zukunftsweisende Beratung bietet das Unternehmen Lösungen für erfolgreiche Gebäude, renditestarke Portfolios, leistungsfähige Infrastruktur und lebenswerte Städte an. In interdisziplinären Teams unterstützen die über 4.000 Mitarbeiterinnen und Mitarbeiter an weltweit 46 Standorten Auftraggeber unterschiedlichster Branchen. Alle Leistungen erbringt das partnergeführte Unternehmen unter der Prämisse, Ökonomie und Ökologie zu vereinen. Diese ganzheitliche Herangehensweise heißt bei Drees & Sommer *the blue way*®.